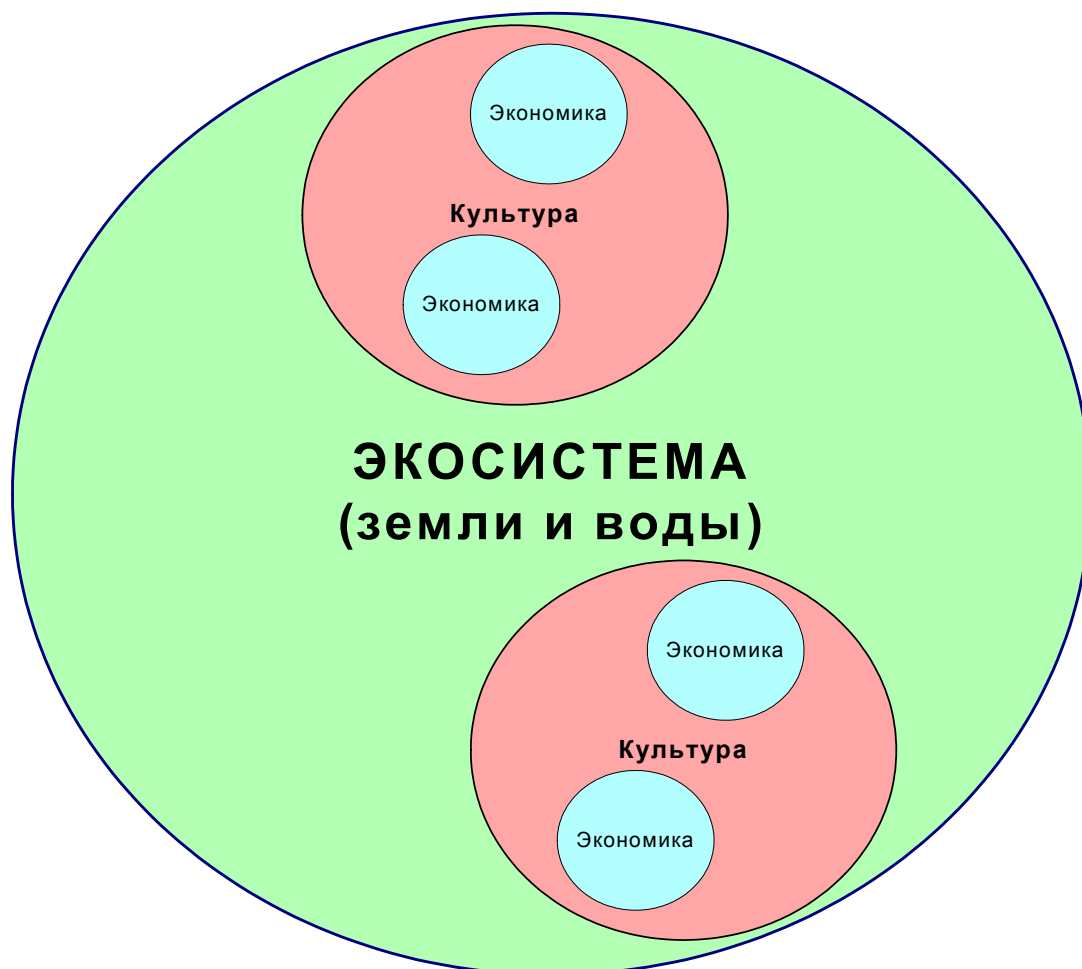


**ЭКОСИСТЕМНО-ОРИЕНТИРОВАННЫЙ ПЛАН
БАЗИРУЕТСЯ
НА ИЕРАРХИЧЕСКИХ ОТНОШЕНИЯХ**



Хозяйственная деятельность является частью культур, которые в свою очередь есть часть экосистем. Поэтому обеспечение экосистемной целостности является основой развития устойчивых культур, включая их экономику.



SILVA
© 2003



КОНЦЕПТУАЛЬНАЯ СХЕМА ЭКОСИСТЕМНО-ОРИЕНТИРОВАННОГО ПЛАНИРОВАНИЯ ... структура принятия решений

*Первый приоритет - сохранить землю
Второй приоритет - использовать эту землю так, чтобы сохранять
функционирующими все ее компоненты и процессы*



- >> *Экосистемно-ориентированные планы разрабатываются на местном уровне*
- >> *Здоровые сообщества (поселения) имеют свое место на земле и очень различны между собой, они несут ответственность за свои действия и гарантируют, что их деятельностью в настоящем руководят потребности будущего*
- >> *Планы местного развития ориентированы на коллективное принятие решений, учет интересов всех групп населения и приводят ясные положения ответственности за свои действия.*



SILVA
© 2003



ПРИМЕНЕНИЕ ПРИНЦИПА ПРЕДОСТОРОЖНОСТИ

МЕРЫ ПРЕДОСТОРОЖНОСТИ: ПРИНЦИПЫ ЗДРАВООГ СМЫСЛА

- >> Прежде, чем прыгать, посмотри куда
- >> Грамм предосторожности стоит килограмма работ по ликвидации последствий
- >> Безопасность лучше сожалений

МЕРЫ ПРЕДОСТОРОЖНОСТИ

принимаются из-за нехватки информации
и неясности возможных последствий
хозяйственной деятельности

МЕРЫ ПРЕДОСТОРОЖНОСТИ

включают в себя осторожность, консерватизм,
и такие альтернативы, как отказ от каких-либо действий

МЕРЫ ПРЕДОСТОРОЖНОСТИ включают:

- >> предотвращение и предупреждение вреда... подробный анализ проекта с равноправным участием в обсуждении всех возрастных групп
- >> требование того, чтобы подрядчик доказал, что не нанесет вреда экосистемам
- >> рассмотрение всех возможных альтернатив, включая отказ от действия
- >> обеспечение открытого, демократического участия в принятии решений всех заинтересованных сторон при хорошей информированности и прозрачности



ЭКОСИСТЕМНО-ОРИЕНТИРОВАННЫЙ ПЛАН
проводится на
разных уровнях пространственной организации

Уровень Scale Name	Площадь	Масштаб карты	Сети экологических резерватов "ЧТО ОСТАВЛЯЕМ"
РЕГИОН СУБРЕГИОН (ПРОВИНЦИЯ) КРУПНЫЙ ЛАНДШАФТНЫЙ РАЙОН	500,000 га -- 3,000,000 га	1:100,000 - 1:250,000+	СЕТЬ ОХРАНЯЕМЫХ ТЕРРИТОРИЙ (СОТ) - ядерные резерваты - уникальные местообитания, редкие экосистемы - связующие коридоры между резерватами и уникальными местообитаниями (экосистемами) - экосистемы, характерные для региона
МЕЛКИЙ ЛАНДШАФТНЫЙ РАЙОН НЕСКОЛЬКО БАСЕЙНОВ ОДИН РЕЧНОЙ БАСЕЙН	3,000 га - 500,000 га	1:20,000 - 1:100,000	СЕТЬ ОХРАНЯЕМЫХ ЛАНДШАФТОВ (СОЛ) - уникальные местообитания, редкие экосистемы - водные экосистемы - экологически чувствительные зоны - узлы биоразнообразия, старовозрастные массивы - связующие коридоры между подразделениями бассейнов и уникальными местообитаниями - экосистемы, характерные для бассейна
ПАРЦЕЛЛА /ЭКОТОП/ УРОЧИЩЕ	менее 250 га	1:500 - 1:20,000	СЕТЬ ОХРАНЯЕМЫХ ЭКОСИСТЕМ (СОЭ) - уникальные местообитания, редкие экосистемы - крупные живые и мертвые деревья - временные водотоки - экологически чувствительные участки - коридоры между экосистемами и крупными деревьями - характерные экосистемы

планирование
конкретных
хозяйственных
проектов

На каждом уровне организации сети экологических резерватов должны включать:
 - редкие и исчезающие виды и экосистемы
 - местообитания, подходящие данным видам



Сравнение

ЕСТЕСТВЕННЫХ НАРУШЕНИЙ
С
ПРОИЗВОДСТВЕННЫМИ РУБКАМИ

* **НЕПРЕДСКАЗУЕМЫ...**
поддерживают функционирование экосистем

* **ХАОТИЧНЫ...** не планируются

* **ПОДДЕРЖИВАЮТ** состав и структуру природных экосистем

* **ПОДДЕРЖИВАЮТ** разнообразие
... разнородный
... устойчивый

* **ДЕЙСТВУЮТ НА РАЗНЫЕ ПЕРИОДЫ** - от короткого (40-100 лет) до длительного (более 1000 лет)

* **ПРЕДСКАЗУЕМЫ...**
поддерживают функционирование компании и производства:
- возрасты оборота
- годовую лесосеку
- годовую прибыль

* **РЕГУЛЯРНЫ...** планируются

* **НАРУШАЮТ** состав и структуру природных экосистем

* **УМЕНЬШАЕТ** разнообразие...
- однородное
- не устойчивое

* **ДЕЙСТВУЮТ НА КОРОТКИЙ СРОК** (40-100 лет)



SILVA
© 2003



ЧТО ТАКОЕ СООБЩЕСТВО?

СООБЩЕСТВО (ПОСЕЛЕНИЕ) ИМЕЕТ СВОЕ МЕСТО...

оно знает, к чему принадлежит и может определить экосистемы, от которых зависит.

СООБЩЕСТВО ОТЛИЧАЕТСЯ РАЗНООБРАЗИЕМ ЦЕННОСТЕЙ, ИНТЕРЕСОВ И ЗНАНИЙ...

их совокупность обеспечивает основу для разрешения сложных проблем.

СООБЩЕСТВО НЕСЕТ ОТВЕТСТВЕННОСТЬ ЗА СВОИ РЕШЕНИЯ И ДЕЙСТВИЯ...

отдельные жители, группы и сообщество в целом несут ответственность за сохранение друг друга, развитие здоровой окружающей среды и поддержание экосистем, от которых зависит сообщество.



SILVA
© 2003



ПРОЦЕСС РЕАЛИЗАЦИИ ЭКОСИСТЕМНО-ОРИЕНТИРОВАННОГО УПРАВЛЕНИЯ

Процесс осуществляется
на разных уровнях пространственной организации
(регионы, субрегионы (провинции), крупные ландшафтные районы, мелкие ландшафтные районы, бассейны, урочища/экотопы)

ОЦЕНИТЬ...

получить существующую и новую информацию

СВОЙСТВА... как функционирует естественная экосистема

УСЛОВИЯ... воздействие на естественную экосистему со стороны хозяйственного освоения

экосистемы культуры сообщества экономики

РАЗРАБОТАТЬ... интерпретировать полученную информацию и разработать пути (альтернативы)

- Сети экологических резерватов на разных уровнях организации
- Здоровые культуры и сообщества

- инфраструктура сообщества, сфера услуг
- экономическое развитие
- рост кадров организационные структуры

ИНТЕГРИРОВАТЬ... объединить информацию об экосистемах, культурах, сообществе и экономике

* Выбрать необходимый уровень создания сети экологических резерватов

- Сеть Охраняемых Территорий (**СОТ**): крупный ландшафтный район
- Сеть Охраняемых Ландшафтов (**СОЛ**): мелкий ландшафтный район, бассейн
- Сеть Охраняемых Экосистем (**СОЭ**): урочище, экотоп

* Выделить зоны хозяйственной деятельности: охраны культуры, охоты, заготовки древесины, использования недревесных продуктов леса, традиционного природопользования...

ОСУЩЕСТВИТЬ... организовать охрану экосистем и осуществлять работы по защите полноценного функционирования экосистем и развития здоровых сообществ и экономики

- >> Проводить планирование всех действий
- >> Точно спроектировать сети экологических резерватов
- >> Осуществлять мероприятия, поддерживающие экологическую целостность и охрану культуры
- >> Отслеживать и оценивать результаты... адаптивное управление (пассивное и активное)



SILVA
© 2003



ЭКОСИСТЕМНО-ОРИЕНТИРОВАННОЕ ПЛАНИРОВАНИЕ

ОСНОВНЫЕ МОМЕНТЫ ПРИ РАЗРАБОТКЕ СЕТЕЙ ОХРАНЯЕМЫХ ЭКОСИСТЕМ

-- применимы на всех уровнях планирования --

ХАРАКТЕРНЫЕ ЭЛЕМЕНТЫ...включаются в сети, потому что для поддержания всех функций экосистем необходимо сохранять естественный набор всех элементов и их структуру

- растительные сообщества
- элементы рельефа, ландшафтные единицы
- сукцессионные стадии

УНИКАЛЬНЫЕ ЭЛЕМЕНТЫ...включаются в сети потому, что редки, необычны, и потому выполняют особенно важные экологические функции на планируемой территории

- редкие экосистемы и виды (природно и антропогенно редкие)
- местообитания животных - типа медвежьих берлог, мест отела оленей, засидок хищных птиц и т.п.
- участки с мощными плодородными почвами

КЛЮЧЕВЫЕ ВИДЫ...включаются для охраны всего спектра местообитаний, необходимых для существования всего разнообразия видов

- Потребности характерных видов. Характерные виды - это группа видов, включающая в себя все разнообразие видов планируемой территории, отражающее разнообразие местообитаний. Например, в характерные виды может входить несколько экологических групп - хищники с большими участками проживания (медведь, волк), виды узких экологических ареалов (саламандра, жабы), копытные (олени), птицы (воробьинообразные, хищные), мелкие млекопитающие (белка, соболь).

ЭКОЛОГИЧЕСКИ УЯЗВИМЫЕ УЧАСТКИ...включаются потому, что многие виды хозяйственной деятельности могут нарушить экологическую целостность в экологически уязвимых участках и соседних с ними зонах

- участки, имеющие экологические ограничения, например, очень сухие или очень сырые, с маломощными почвами, с вечной мерзлотой, с крутыми склонами и скалами

СВЯЗУЮЩИЕ КОРИДОРЫ...включаются потому, что в ненарушенных (неизмененных) ландшафтах животные, растения и микроорганизмы имеют мало ограничений для движения. Поэтому в управляемых ландшафтах следует обеспечить по крайней мере минимальную степень связности на каждом уровне планирования.

- разрабатываются для отдельных или характерных видов территории
- необходимые ненарушенные типы местообитаний всех уровней организации
- водные экосистемы всех уровней организации
- отсутствие (мало) барьеров для движения видов, приспособленных к миграциям и переходам

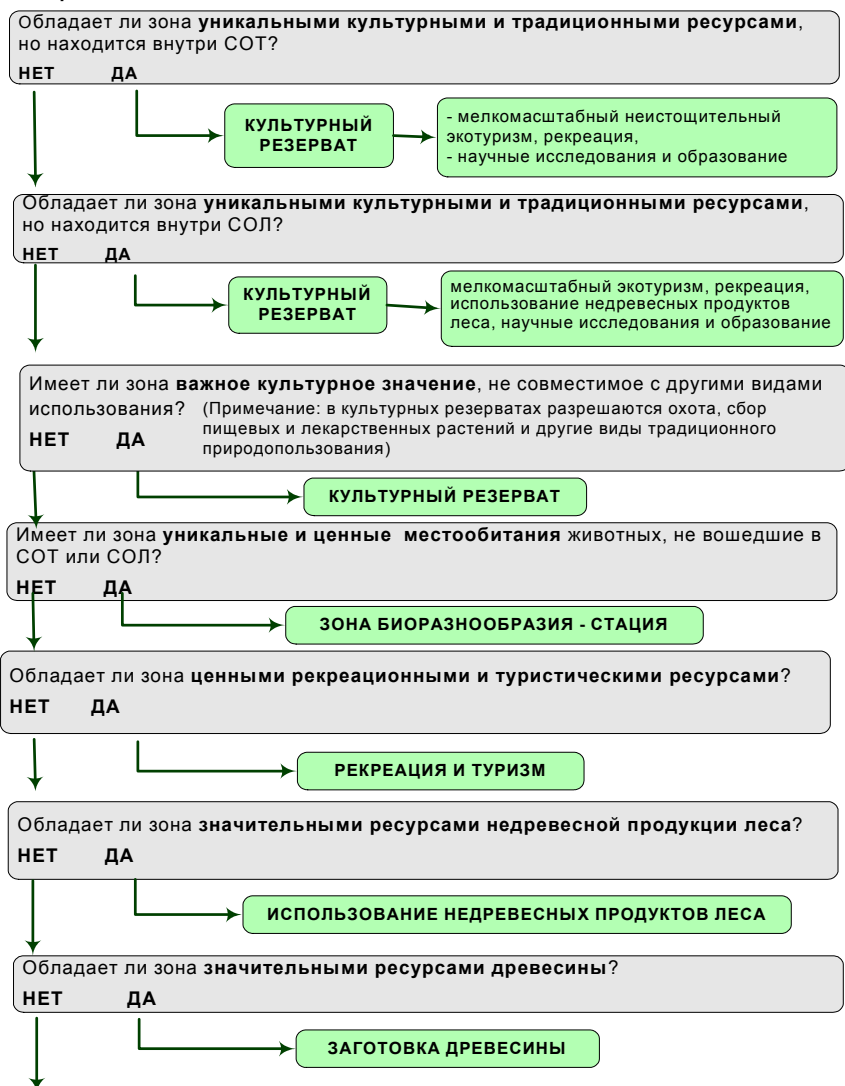


SILVA
© 2003



СХЕМА ПРИНЯТИЯ РЕШЕНИЙ ДЛЯ ВЫДЕЛЕНИЯ ЗОН ПРИРОДОПОЛЬЗОВАНИЯ

Предпосылка: до выделения зон следует разработать СОТ и СОЛ. Зоны природопользования призваны обеспечить встраивание в систему охраняемых территорий экологически оптимальной, хорошо сбалансированной хозяйственной деятельности и быть основой местной экономики.



Другие виды хозяйственной деятельности, не выходящие за пределы экологической емкости

ПРИМЕЧАНИЯ:

- 1) После выделения зон природопользования и до начала работ на них разработайте для каждой зоны сеть охраняемых экосистем (СОЭ).
- 2) В пределах одной зоны могут допускаться несколько типов хозяйственной деятельности, если они совместимы с основным видом природопользования и не выходят за пределы экологической емкости.
- 3) Сбор недревесных продуктов леса и заготовка древесины могут часто осуществляться в одной зоне, потому что экосистемно-ориентированное лесопользование только в небольшой степени изменяет состав и структуру экосистем.
- 4) Для каждой зоны разрабатываются бизнес-планы, являющиеся основой местной экономики.



SILVA
© 2003



ПРОЦЕСС РАЗРАБОТКИ ЭКОСИСТЕМНО-ОРИЕНТИРОВАННЫХ ПЛАНОВ

ОПИШИТЕ СВОЙСТВА
ЭКОСИСТЕМЫ:

ХАРАКТЕР

как она работает

ОПИШИТЕ УСЛОВИЯ, В
КОТОРЫХ НАХОДИТСЯ
ЭКОСИСТЕМА:

СОСТОЯНИЕ

как на нее влияет
хозяйственная
деятельность

ОПИШИТЕ СТРУКТУРУ
ЭКОСИСТЕМ И
ПРОЦЕССЫ

режимы природных
нарушений, масштаб
естественной
изменчивости,
экологические
лимиты

ОПРЕДЕЛИТЕ, ЧТО МЫ
ХОТИМ ОСТАВИТЬ:
ЧТО СОХРАНЯТЬ:

:

постоянно
поддерживать или
восстанавливать
экологическую
целостность на
всех
уровнях
организации

ОПРЕДЕЛИТЕ, ЧТО
ИСПОЛЬЗОВАТЬ:

:

КАК ЭТО
ИСПОЛЬЗОВАТЬ

:

многоцелевая
местная экономика



SILVA

© 2003

